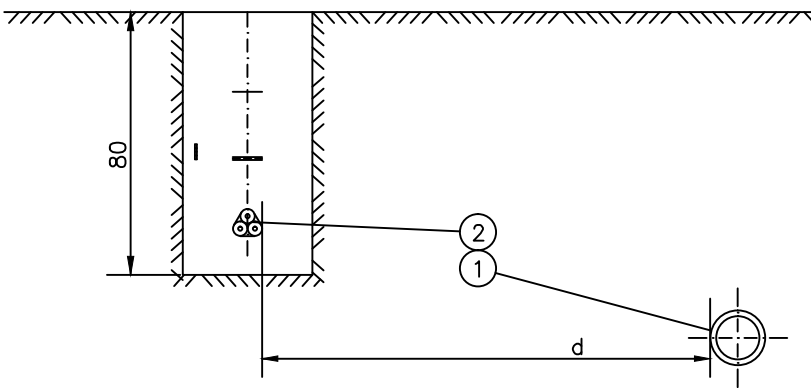


PARALELNO VODJENJE I PRIBLIŽAVANJE  
ENERGETSKIH KABLOVA I VODOVODA  
ILI KANALIZACIJE



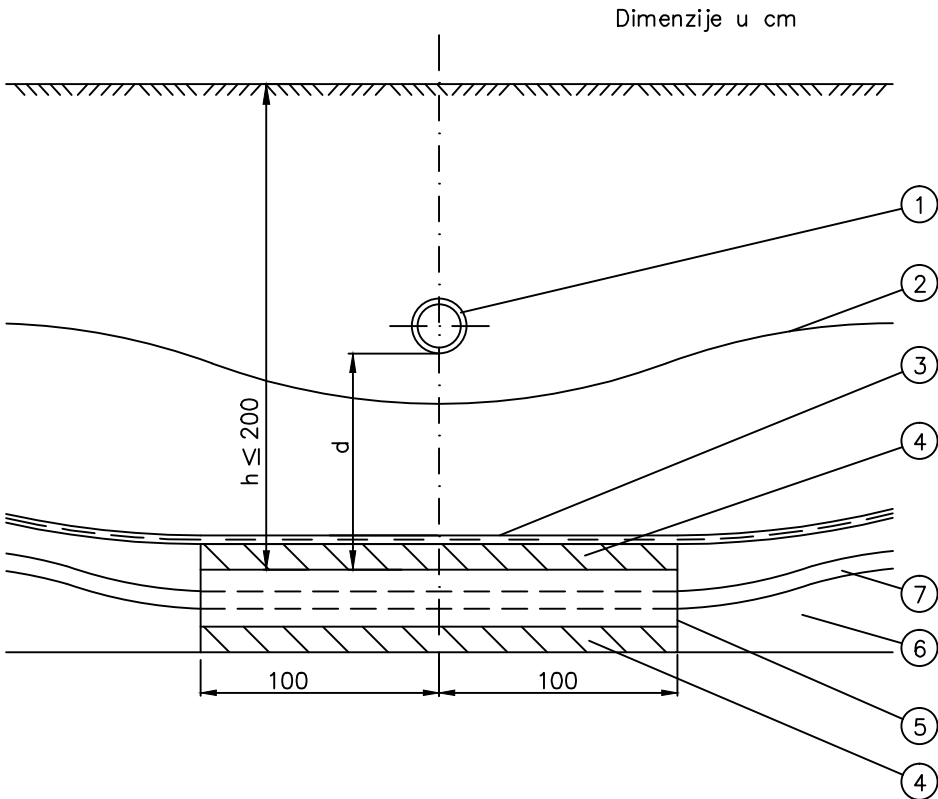
$d \geq 100$  cm za magistralne vodovodne  
cjevovode ili  $d \geq 150$  cm za kanaliz.  
cijevi veće ili jednake  $\varnothing 600$ mm

$d > 50$  cm za manje vodovodne ili kanali-  
zacijske cijevi ili kućne priključke

LEGENDA:

- 1 – vodovodna ili kanalizacijska cijev  
2 – energetski kabel

DETALJ KRIŽANJA ENERGETSKIH  
KABLOVA I VODOVODA ILI KANALIZACIJE  
KABEL ISPOD VODOVODA ILI KANALIZACIJE



$d \geq 50$  cm za magistralne cjevovode  
 $d \geq 30$  cm za priključne cjevovode

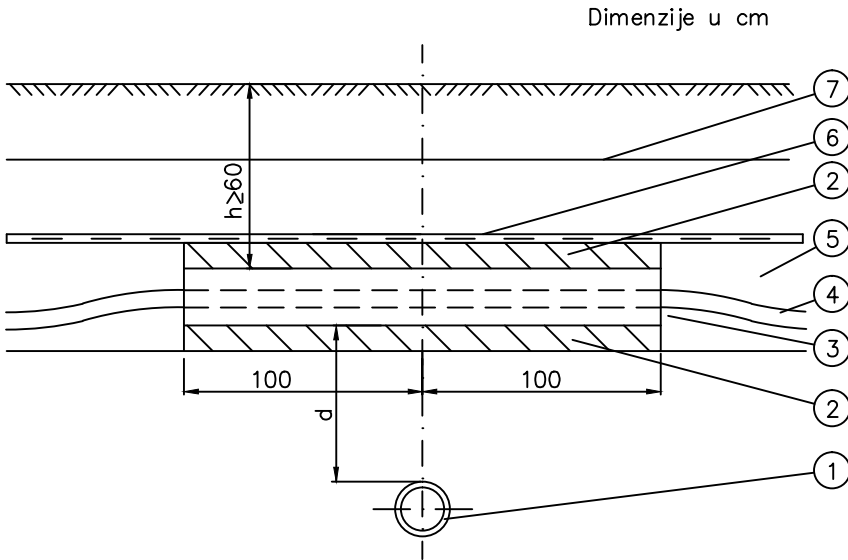
$d < 50$  cm za magistralne cjevovode  
 $d < 30$  cm za priključne cjevovode

LEGENDA:

- 1 – vodovodna ili kanalizacijska cijev  
2 – upozoravajuća traka  
3 – dodatna mehaničko-upozoravajuća zaštita  
4 – sloj mršavog betona C8/10 (cca 5 cm)  
5 – plastična cijev  $\varnothing 110$ mm  
6 – fino usitnjena zemlja ili pijesak  
7 – energetski kabel

Napomena: Ukoliko navedene min. udaljenosti vodovoda i energetskog  
kabela nije moguće postići, iste se smiju smanjiti na najmanje 0,3m  
ako se obje instalacije zaštite odgovarajućom mehaničkom zaštitom.

DETALJ KRIŽANJA ENERGETSKIH  
KABLOVA I VODOVODA ILI KANALIZACIJE  
KABEL IZNAD VODOVODA ILI KANALIZACIJE




$d \geq 50$  cm za magistralne cjevovode  
 $d \geq 30$  cm za priključne cjevovode

$d < 50$  cm za magistralne cjevovode  
 $d < 30$  cm za priključne cjevovode

LEGENDA:

- 1 – vodovodna ili kanalizacijska cijev  
2 – sloj mršavog betona C8/10 (cca 5 cm)  
3 – plastična cijev  $\varnothing 110$ mm  
4 – energetski kabel  
5 – fino usitnjena zemlja ili pijesak  
6 – dodatna mehaničko-upozoravajuća zaštita  
7 – upozoravajuća traka

Napomena: Ukoliko navedene min. udaljenosti vodovoda i energetskog  
kabela nije moguće postići, potrebno je u svrhu zaštite energetskog  
kabela od mehaničkog oštećenja isti postaviti u posebnu zaštitnu cijev  
min. 1 m sa svake strane križanja. U tom slučaju najmanja udaljenost  
ne smije biti manja od 0,3 m kod križanja s glavnim cjevovodom,  
odnosno 0,15 m kod križanja s kućnim priključcima.

		Zajednička oznaka projekta: 54803/16-1 Broj projekta: 29/024/17 Datum: 11.2018. Mjerilo: -		Investitor: LUČKA UPRAVA PULA Riva 2, Pula	
Glavni projektant:				Građevina: NOVA RIVA - ZGRADA 1	
Projektant:	mr. sc. S.ŠIROL dipl.ing.građ.			Projekt: DOVODA I ODVODA VODE	Faza: IZVEDBENA
Suradnik:				Sadržaj: DETALJ KRIŽANJA ENERGETSKIH KABLOVA I VODOVODA ILI KANALIZACIJE	List: 17